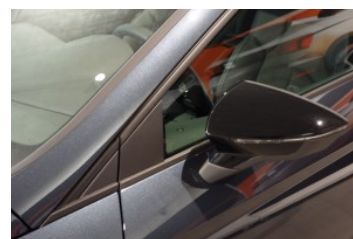


SEAT Leon ST 2.0 TSI Cupra 300 4 Drive DSG

Fahrzeugdaten

Inverkehrsetzung	11.2019
Fahrzeugart	Neues Fahrzeug
Fahrzeugtyp	Kombi
Aussenfarbe	anthrazit mét.
Kilometer	25 km
Getriebeart	Automatisiertes Schaltgetriebe
Antriebsart	Allrad
Treibstoff	Benzin
Türen / Sitze	5 / 5
Innenfarbe	
Hubraum	1'984 cm3
Zylinder	4
PS	300 PS
Leergewicht	1'657 kg
Verbrauch in l/100 km	9/6/7.1 (Stadt/Land/Total)
Co2 Emissionen	161
Energieeffizienz	G
Euro Norm	Euro 6d-TEMP
Wagen-Nr.	452252
Ab MFK	Ja
Garantie	Ja
Leasing	ab CHF 0.00/mtl
Verkaufspreis	CHF 0.00



Bemerkungen

Offizieller SEAT-Partner in der Region Baden / Siggenthal Auch mit Leasing möglich. Eintausch aller Marken willkommen. Auf zu neuen Fahrten www.altenburg-garage.ch - Ersatzwagen und Demowagen Flotte - Modernste Werkstatt - RäderHotel - Kundenwartezone mit W-LAN Die Altenburg-Garage AG ist ein Familienbetrieb seit 1977 lokal verankert. Auf Wunsch bieten wir Ihnen ein Ablieferungspaket für CHF 450.- an, welches eine Tankfüllung, eine Autobahnvignette sowie die administrativen Arbeiten für die Immatrikulation des Fahrzeuges beinhaltet. Die Kreditvergabe ist verboten, falls sie zur Überschuldung führt.

Ihr persönlicher Berater



Frank Zoller

Mitglied Geschäftsleitung,
MVR/Verkauf SEAT



fz@altenburg-garage.ch



056 437 60 08

Ausstattung - SEAT Leon ST 2.0 TSI Cupra 300 4 Drive DSG

Optionale Ausstattung

- * BeatsAudio Sound System
- * Metallic-Lackierung
- * Navigationssystem PLUS
- * Schalenitze in Alcantara
- * Schliess- und Startsystem KESSY
- * SEAT Connectivity Box
- * SEAT FullLink
- * Seat Garantie: 5 Jahre oder 100'000 km (ab 1. Inv.)
- * Einparkhilfe vorne und hinten mit optischer Anzeige
- * Rückfahrkamera
- * Fahrassistentenpaket 4
 - * Automatische Distanzregelung ACC
 - * Emergency Assist
 - * Fernlicht-Assistent
 - * Notbremsassistent
 - * Spurhalteassistent Lane Assist
 - * Stauassistent
 - * Verkehrszeichenerkennung

Serienmässige Ausstattung

- * 12 Volt-Steckdose im Laderaum
- * 12-Volt-Steckdose vorne
- * 2-Zonen-Klimaautomatik
- * 5 Sportsitze in Alcantara
- * 8" Farbdisplay (Touchscreen)
- * 8 Lautsprecher
- * Abgedunkeltes Scheibenglas (ab B-Säule)
- * Applikationen Chrom
- * Auspuffanlage mit 2 Endrohren
- * Auspuffrohr Sport Design
- * Aussenspiegel in Hochglanzschwarz
- * Aussenspiegel rechts und links beheizt, elektrisch verstell- / und einklappbar
- * Beleuchtetes Handschuhfach
- * Bordcomputer und Display
- * Bremssättel schwarz lackiert
- * Coming-home-Funktion
- * DAB+ (Digital Audio Broadcasting)
- * Dekoreinlagen
- * Einstiegsleisten in Aluminium
- * Elektrische Fensterheber hinten
- * Elektrische Fensterheber vorne mit Komfortbetätigung und Einklemmschutz
- * Elektronische Parkbremse
- * Full Digital Cockpit
- * Gurtkontrolle
- * Heckscheibenheizung
- * Heckscheiben-Wisch-/Waschanlage mit Intervall
- * Innenleuchten LED
- * Innenspiegel automatisch abblendbar
- * Kofferraumbeleuchtung
- * Lenkrad längs- und höhenverstellbar
- * Licht- und Regensensor
- * Make up-Spiegel beleuchtet für Fahrer
- * Make up-Spiegel rechts
- * Mittelarmlehne hinten
- * Mittelarmlehne vorne
- * Mobiltelefon Freisprecheinrichtung Bluetooth
- * Müdigkeitserkennung
- * Multifunktionslenkrad in Leder
- * Multifunktionslenkrad in Leder
- * Navigationssystem
- * Pollenfilter (Staubfilter)
- * Progressivlenkung
- * Radio/CD-Player mit MP3
- * Rücksitzlehne mit Fernbedienung aus Kofferraum
- * Schalthebelknopf in Leder
- * Scheibenwaschdüsen beheizt
- * SDXC-Kartenleser
- * Seat Media System Plus
- * Servolenkung
- * Sport-Heckspoiler
- * Sprachsteuerung
- * Staufach unter den Vordersitzen
- * Stop/Start-Technologie
- * Teppichfussmatten vorne und hinten
- * Türgriffe aussen in Wagenfarbe
- * USB-Anschluss
- * USB-Anschluss hinten
- * Vordersitze heizbar
- * Vordersitze höhenverstellbar
- * Wärmeschutzverglasung
- * Zentralverriegelung mit Fernbedienung
- * Zwischenboden im Kofferraum
- * Adaptive Fahrwerksregelung DCC
- * Allradantrieb permanent
- * Berganfahrhilfe (Hill Holder)
- * Dachreling schwarz
- * Einstiegsschienen beleuchtet
- * Elektronisches Stabilitäts-Programm (ESP) mit Reifendruckkontrolle, Brems-assistent (BAS) und Sperrdifferential
- * Fahrprofilwahl
- * Ladekantenschutz
- * Lenkrad mit Schaltwippen
- * Multikollisionsbremse
- * Rücksitze geteilt abklappbar
- * Sequentielles 7-Gang-Getriebe mit Automatikfunktion
- * Sound Aktor
- * Zwischenboden im Kofferraum
- * Wegfahrsperre elektronisch
- * 3 Kopfstützen hinten
- * 3-Punkt-Sicherheitsgurte auf allen Plätzen
- * 4 Leichtmetallfelgen 19J mit Pneu

Hinweis: Die effektive Ausstattung kann von der publizierten Ausstattung abweichen

Ausstattung - SEAT Leon ST 2.0 TSI Cupra 300 4 Drive DSG

- * ABS, EBD elektronische Bremskraft- verteilung
- * Airbag Beifahrer deaktivierbar
- * Airbag Fahrer und Beifahrer
- * Auspuffanlage mit 2 Endrohren
- * Auspuffendrohr Sport Design
- * Bremsenergie-Rückgewinnung
- * Drittes Bremslicht
- * Einparkhilfe hinten
- * Elektronische Traktionskontrolle (ASR/TCS)
- * Elektronisches Stabilitäts-Programm (ESP) mit Reifendruckkontrolle, Brems- assistent (BAS) und Sperrdifferential
- * Fahrprofilauswahl
- * Gurtstraffer mit Gurtkraftbegrenzer vorne
- * Höhenverstellbare Gurten vorne
- * ISOFIX Kindersitzvorrichtung
- * Katalysator geregelt
- * Knie-Airbag für Fahrer
- * Kopfstützen vorne höhenverstellbar
- * LED Blinker im Aussenspiegel
- * LED Heckleuchten
- * LED Nebelscheinwerfer
- * LED Scheinwerfer
- * LED-Tagfahrlicht
- * Leuchtweitenregulierung von innen
- * Licht- und Regensensor
- * Nebelschlussleuchte
- * Notrad
- * Scheinwerfer-Waschanlage
- * Seitenairbag für Fahrer und Beifahrer
- * Seitenaufprall-Schutzsystem
- * Stop/Start-Technologie
- * Tankdeckel-Entriegelung von innen
- * Tempomat
- * Tire Fit (Reifendichtmittel) anstelle Faltrad
- * Window-Kopfairbags vorne und hinten

Hinweis: Die effektive Ausstattung kann von der publizierten Ausstattung abweichen