



CUPRA Terramar 2.0 TSI Prime Edition DSG 4Drive

"5 Jahre/100'000 KM Garantie und Gratis Service" 1.9%...

Neues Fahrzeug

Fahrzeugart	Neues Fahrzeug
Fahrzeugtyp	Kombi
Aussenfarbe	Blau
Kilometer	25 km
Getriebeart	Automatisiert (AMT)
Antriebsart	Allrad
Treibstoff	Benzin

Verkaufspreis CHF 54'900.-

Monatlich ab CHF 0.00

Neupreis **64'350** / Preisvorteil **CHF 9'450.-**

Technische Daten

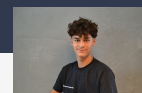
Türen / Sitze	5 / 5
Hubraum	1'984 cm ³
Zylinder	4
PS	204 PS
Leergewicht	1'740 kg
Verbrauch in l/100 km	0/0/7.6 (Stadt/Land/Total)
Wagen-Nr.	292D20107057
Ab MFK	Ja
Garantie	Ja
Direkt-/Parallelimport	Nein

Energieeffizienz & Verbrauch



Energieeffizienz*	G
Co2 Emissionen	173 g/km
Verbrauch kombiniert	7.6 l/100 km

Ihre persönliche Beratung



Emiliano Migliorato
Werkstatt

Hinweis: Die effektive Ausstattung kann von der publizierten Ausstattung abweichen

Ausstattung

Serienmässige Ausstattung

3-Punkt-Sicherheitsgurte auf allen Plätzen
ABS, EBV elektronische Bremskraft-verteilung
Airbag: Airbag Beifahrer deaktivierbar
Airbag: Airbag Fahrer und Beifahrer
Airbag: Kopfairbags vorne und hinten
Airbag: Seitenairbags für Fahrer und Beifahrer
Allradantrieb permanent
Assist: Aufmerksamkeits- und Müdigkeitserkennung (ADA)
Assist: Ausweichunterstützung / Abbiegeassistent
Assist: City Notbremsfunktion
Assist: Einparkhilfe vorne und hinten mit Rückfahrkamera
Assist: Elektronische Parkbremse mit Auto Hold Funktion
Assist: Lane assist (Spurhalteassistent)
Assist: Multifunktionskamera
Assist: Multikollisionsbremse
Assist: Prädiktive Speedlimiter
Assist: Traffic sign recognition (Verkehrszeichenerkennung)
Assist: Umfeldüberwachungssystem "Front-Assist"
Aussenspiegel mit LED-Umfeldbeleuchtung
Beleuchtete Sonnenblende links mit abdeckbarem Spiegel und Lasche, rechts mit abdeckbarem Spiegel
Bordcomputer
CUPRA ServicePLUS
Dachhimmel Schwarz
Dachreling schwarz
ESC mit EBA, DSR, XDS und Reifendruckkontrolle
Elektrische Fensterheber vorne und hinten mit Komfortschaltung und Einklemmschutz
Fahrwerk: CUPRA Sportfahrwerk
Fahrwerk: Progressivlenkung
Full Digital Cockpit 10.25"
Fussmatten vorne und hinten
Garantie: Cupra 12 Jahre Gewährleistung gegen Karosserie-Durchrostung
Garantie: Cupra 3 Jahre Lack-Gewährleistung
Garantie: Cupra Garantie 2 Jahre ohne Kilometerbegrenzung
Garantie: Cupra Hersteller-Garantieverlängerung für das 3., 4. und 5. Jahr / max.100.000 km
Getriebe: 7-Gang DSG
Heckscheiben-Wisch-/Waschanlage mit

Innenspiegel automatisch abblendbar
Lackierung: Uni-Lackierung
Licht- und Regensensor
Licht: Drittes Bremslicht
Licht: Durchgehende Full LED-Heckleuchten
Licht: LED Heckleuchten mit beleuchtetem 3D CUPRA Logo
Licht: LED-Heckleuchten mit dynamischem Blinklicht
Licht: LED-Nebelscheinwerfer mit Cornering-Funktion
Licht: LED-Scheinwerfer für Abblend- und Fernlicht
Licht: LED-Tagfahrlicht
Licht: Leuchtweitenregulierung dynamisch
Licht: Nebelschlussleuchte
Media: 12,9" Infotainment (MIB3)
Media: 2 USB C Anschlüsse hinten und vorne
Media: 8+1 Lautsprecher
Media: CUPRA Connect Remote & Access / CUPRA Connect Safety & Services
Media: CUPRA Connectivity Box
Media: CUPRA FullLink
Media: CUPRA Navigationssystem
Media: DAB+ (Digital Audio Broadcasting)
Media: Mobiltelefon Freisprechanlage
Bluetooth
Media: Sprachsteuerung
Mittelarmlehne vorne und hinten
Paket: EDGE:
Abgedunkelte Scheiben ab B-Säule hinten
Alarmanlage mit Innenraumüberwachung
Assist: Automatische Distanzregelung ACC
Aussenspiegel elektrisch einstell-, beheiz- und einklappbar
Einstiegsleisten beleuchtet
Heckklappe elektrisch öffnend und schliessend "Virtual Pedal"
Klima: 3-Zonen Climatronic mit Fondraumbedienung
LED-Ambientebeleuchtung Smart Wraparound, inkl. Funktionsanzeige
Lenkrad: Leder Multifunktionslenkrad mit Schaltwippen, beheizbar
Schlüsselloses Schliess- und Startsystem (KESSY Advance)
Sitze: Geteilt abklappbare Rücksitzlehne mit Mittelarmlehne
Paket: INTELLIGENT DRIVE:

Assist: Exit Assist (Ausparkassistent)
Assist: Exit Warning (Ausstiegswarner)
Assist: Fernlichtassistent
Assist: Parklenkassistent IPA (Intelligent Park Assist)
Assist: Parklenkassistent RPA (Remote Park Assist)
Assist: PreCrash Sicherheitssystem
Assist: Side Assist (Spurwechselassistent)
Assist: Top View Camera (Rundumblick)
Assist: Travel Assist
Head-up-Display
Paket: MOON LIGHT:
Aussenspiegel elektrisch einstell-, beheiz- und einklappbar mit Memory -Funktion
Sitze: CUPRA Sport Schalensitze in Dinamica "Black"
Sitze: Elektrische Sitzverstellung für Fahrer- und Beifahrerseite,
Sitze: Lendenwirbelstütze Fahrer- und Beifahrerseite elektrisch einstellbar
Sitze: Sitzheizung für Vordersitze, getrennt regelbar
Türverkleidung mit Ambiente
Innenraumbeleuchtung
Pyrotechnische Gurtstraffer und Gurtkraftbegrenzer
Räder: Alufelgen 8J x 18", "ATOMIC DARK"
Machined in Dark Shadow
Räder: Reifendruckkontrollsystem
Servolenkung mit geschwindigkeitsabhängiger Lenkkraftunterstützung
Sitze: 3 verstellbare Kopfstützen hinten
Sitze: Geteilt abklappbare Rücksitzlehne 1/3 - 2/3
Sitze: Kindersitzverankerung ISOFIX hinten
Sitze: Vordersitze höhenverstellbar mit Lendenwirbelstütze
Stopp - Start- und Rekuperationssystem
Türgriffe in Wagenfarbe
Variabler Ladeboden
Vollverzinkte Karosserie
Wegfahrsperrung elektronisch
Wärmeschutzverglasung
Zentralverriegelung mit Funkfernbedienung, 2 Funkschlüssel

Optionale Ausstattung

Fahrwerk: Adaptive Fahrwerksregelung DCC
Media: IMMERSIVE by SENNHEISER
Netztrennwand

Intervall

Räder: Alufelgen 8.5J x 19", "COSMIC
COPPER" Machined in Sport Black Matt &
Copper

Hinweis: Die effektive Ausstattung kann von der publizierten Ausstattung abweichen



Bemerkungen

[YA] Moon Light [9K] Fiord Blue [A42] ServicePLUS Zusätzlicher Flottenrabatt möglich!

Qualität seit 1977

Profitieren Sie von folgenden Leistungen
beim Occasion-Kauf

- Professionelle Aufbereitung
technisch und optisch
- Min. 12 Monate Garantie:
Fortlaufende Werksgarantie
oder
AGVS-Occasionsgarantie
- Beratung zur Finanzierung und
Leasing
- Beratung zur Versicherung
- Fahrzeug Eintausch, nutzen Sie
unser Eintauschformular für ein
Angebot
- Ablieferungspauschale für CHF
450.- als rund um Sorglospaket
- Wir sind auch nach dem Kauf
für Sie da!