

MITSUBISHI ASX 1.8 HEV Instyle

NEU MIT DEM 1.8L MOTOR! Demowagen mit wenig...

Jahreswagen

Inverkehrsetzung	9.2025
Fahrzeugart	Jahreswagen
Fahrzeugtyp	SUV / Geländewagen
Aussenfarbe	Grau
Kilometer	2'500 km
Getriebeart	Automatisch
Antriebsart	Vorderradantrieb
Treibstoff	Hybrid (Benzin/Elektro)

Verkaufspreis CHF 34'400.-

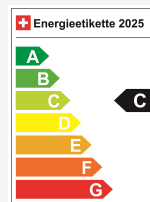
Monatlich ab CHF 0.00

Neupreis 38'897 / Preisvorteil CHF 4'497.-

Technische Daten

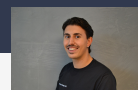
Türen / Sitze	5 / 5
Innenfarbe	Schwarz
Hubraum	1'798 cm ³
Zylinder	4
PS	158 PS
Verbrauch in l/100 km	0/0/4.7 (Stadt/Land/Total)
Elektrische Reichweite	keine Angabe
Kapazität der Batterie	keine Angabe
Stromverbrauch	keine Angabe
Letzte Prüfung	09.2025
Wagen-Nr.	AI
Ab MFK	Ja

Energieeffizienz & Verbrauch



Energieeffizienz*	C
Co2 Emissionen	107 g/km
Verbrauch kombiniert	4.7 l/100 km

Ihre persönliche Beratung



Florian Nrecaj

Ersatzteile und Zubehör
DE, EN

	fn@altenburg-garage.ch
	+41 56 437 60 01
	+41 79 699 92 06

Hinweis: Die effektive Ausstattung kann von der publizierten Ausstattung abweichen

Ausstattung

Serienmässige Ausstattung

360° Kamera
ABS Antiblockiersystem
Adaptive Geschwindigkeitsregelung ACC
Airbag Fahrer und Beifahrerseite
Aktiver Spurhalteassistent LKAS
Ambientebeleuchtung
Armlehnen vorne
Aussenspiegel elektrisch verstellbar/ heizbar und
Automatisch abblendbarer Innenspiegel
Beifahrersitz höhenverstellbar
Berganfahrhilfe
Details siehe gültige Preisliste des Importeurs
Digitale Instrumentierung
ESP Elektronisches Stabilitätsprogramm
Einpark-Assistent
Einparkhilfe vorne und hinten / seitlich
Elektrische Fensterheber hinten
Elektrische Fensterheber vorne
Elektrische Parkbremse
Fahrersitz elektrisch verstellbar

Fernlichtassistent
Garantie 8 Jahre/ 160'000 km
Gepäckraumabdeckung
Geteilte Rücksitzbank 1/3, 2/3
Getönte Scheiben
Heizbare Frontscheibe
Heizbare Vordersitze
Hifi Lautsprechersystem harman/kardon
Isofix-Kindersitzbefestigung
Keine Gewähr auf die Angaben der
Serienausstattung
Keyless System
Klimaautomatik
LED Rückleuchten
LED Tagfahrlicht
LED-Scheinwerfer
Ledersitze in schwarz
Leichtmetallfelgen 18"
Lendenwirbelstütze Fahrersitz verstellbar
Lenkrad beheizbar
Lenkrad in Kunstleder

Lichtsensor
Navigationssystem
Notbrems-Assistent
Notruf
Panorama-Schiebedach elektrisch
Regensensor
Reifen-Reparatur Set
Reifendruck-Kontrollsystem RDK
Rückfahr-Querverkehrswarner
Rückfahrkamera
Seitenairbags vorne
Smartphone Integration
Spurverlassenswarnung
Spurwechselassistent
Spurzentrierung (Lane Centering)
Totwinkel-Assistent
Verkehrszeichenerkennung mit
Tempowarnfunktion
Vorhangairbags vorne + hinten
Wireless Charging für mobile Geräte

Optionale Ausstattung

Speziallackierung Metallic

Hinweis: Die effektive Ausstattung kann von der publizierten Ausstattung abweichen



Bemerkungen

Dieses Auto interessiert Sie? Wir zeigen es Ihnen gerne persönlich. Bitte vereinbaren Sie vorab einen Termin, damit wir es für eine Besichtigung bereitstellen können. Auch mit Leasing oder Finanzierung möglich. Eintausch aller Marken willkommen. Auf zu neuen Fahrten www.altenburg-garage.ch - Grosse Ausstellung mit Occasionen / Neu und Vorführwagen - Ersatzwagen und Demowagen Flotte - Modernste Werkstatt - RäderHotel - Kundenwartezone mit W-LAN Die Altenburg-Garage AG ist ein Familienbetrieb seit 1977 lokal verankert. Auf Wunsch bieten wir Ihnen ein Ablieferungspaket für CHF 490.- an, welches eine Tankfüllung, eine Autobahnvignette sowie die administrativen Arbeiten für die Immatrikulation des Fahrzeuges beinhaltet. Die Kreditvergabe ist verboten, falls sie zur Überschuldung führt.

Qualität seit 1977

Profitieren Sie von folgenden Leistungen beim Occasion-Kauf

- Professionelle Aufbereitung technisch und optisch
- Min. 12 Monate Garantie: Fortlaufende Werksgarantie oder AGVS-Occasionsgarantie
- Beratung zur Finanzierung und Leasing
- Beratung zur Versicherung
- Fahrzeug Eintausch, nutzen Sie unser Eintauschformular für ein Angebot
- Ablieferungspauschale für CHF 450.- als rund um Sorglospaket
- Wir sind auch nach dem Kauf für Sie da!