



MITSUBISHI Eclipse Cross 2.4 PHEV Instyle 4WD

5 Jahre/100'000km Garantie und gratis Service ab 1....

Vorführmodell

Inverkehrsetzung	9.2023
Fahrzeugart	Vorführmodell
Fahrzeugtyp	SUV / Geländewagen
Aussenfarbe	Weiss
Kilometer	19'500 km
Getriebeart	Stufenlos (AMT)
Antriebsart	Allrad
Treibstoff	Plug-in-Hybrid Benzin/Elektro

Verkaufspreis CHF 32'500.-

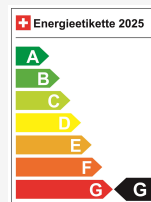
Monatlich ab CHF 0.00

Neupreis **53'640** / Preisvorteil **CHF 21'140.-**

Technische Daten

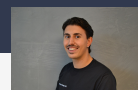
Türen / Sitze	5 / 5
Innenfarbe	Schwarz
Hubraum	2'360 cm ³
Zylinder	4
PS	255 PS
Verbrauch in l/100 km	0/0/2 (Stadt/Land/Total)
Elektrische Reichweite	45 km
Kapazität der Batterie	keine Angabe
Stromverbrauch	24 kWh/100 km
Wagen-Nr.	369854
Ab MFK	Ja

Energieeffizienz & Verbrauch



Energieeffizienz*	G
Co2 Emissionen	46 g/km
Verbrauch kombiniert	2 l/100 km

Ihre persönliche Beratung



Florian Nrecaj

Ersatzteile und Zubehör
DE, EN

	fn@altenburg-garage.ch
	+41 56 437 60 01
	+41 79 699 92 06

Hinweis: Die effektive Ausstattung kann von der publizierten Ausstattung abweichen

Ausstattung

Serienmässige Ausstattung

1'500 W (230V) Steckdose im Kofferraum
ABS, EBD elektronische Bremskraftverteilung
Ablage für Smartphones in der Mittelkonsole
Airbag: Airbag Beifahrer deaktivierbar
Airbag: Knieairbag Fahrer
Airbag: Kopfairbags vorne und hinten
Assist: 3 Antriebsmodi: EV (elektrisch),
serieller Hybrid-Modus, paralleler Hybrid-
Modus
Assist: 360-Grad-Umgebungskameras
Assist: Aktive Stabilitätskontrolle (ASC) mit
Traktionskontrolle (TCL)
Assist: Akustisches Fahrzeug-Warnsystem
(AVAS)
Assist: Auffahrwarnsystem (FCM)
Assist: Auspark-Assistent (RCTA)
Assist: Berganfahrhilfe (HAS)
Assist: EV-Modi: Normal, Save, Charge und EV
Priority
Assist: Fehlbeschleunigungsschutz (UMS)
Assist: Fernlicht-Assistent (AHB)
Assist: Feststellbremse elektrisch (EPB) mit
Auto Hold
Assist: Parksensoren vorne und hinten
Assist: Spurverlassenswarnung (LDW)
Assist: Spurwechselassistent
Assist: Super All Wheel Control (S-AWC) mit
elektrischem Twin-Motor 4x4
Assist: Tempomat mit
Geschwindigkeitsbegrenzer adaptiv
Assist: Totwinkel-Assistent
Assist: Verkehrszeichenerkennung
Assist: Warnblinkautomatik mit Auto-
Einschaltung bei Notbremsung (ESS)
Aussenspiegel elektrisch verstell- / beheiz- /
einklappbar
Aussenspiegel mit Carbon-Look-
Spiegelkappen und mit integrierten LED-
Seitenblinkern
Batterie Lithium-Ionen, Kapazität 13.8 kWh
Bremsassistent (BAS)
Bremsenergie-Rekuperationssystem mit
Lenkradwippen
Dachantenne Shark Fin
Dachhimmel schwarz
Dachreling schwarz
Dachspoiler in Wagenfarbe inkl. Bremslicht
Drehzahlmesser
Dynamic Shield in Chrom-Optik
Elektrisches Panorama-Schiebe-/Hebedach

Fahrmodi: Eco und Normal
Fensterheber elektrisch vorne und hinten
Garantie: 12 Jahre Garantie gegen
Durchrostung
Garantie: 5 Jahre Lackgarantie
Garantie: 5 Jahre oder 100'000 km (ab 1. Inv.)
Gepäckraumabdeckung
Gepäckraumbeleuchtung
Getriebe: Stufenloser Automat
Halteösen (4) im Gepäckraum
Heckscheibe abgedunkelt und beheizbar
Heckscheibenwischer intermittierend
ISOFIX-Kindersitzbefestigung und Tether-
Befestigung (je 2)
Innenraumbeleuchtung vorne und hinten
Innenspiegel automatisch abblendbar
Kartentasche an der Rückseite des Sitzes
Katalysator geregelt
Klima: 2-Zonen-Klimaautomatik
Kopfstützen höhenverstellbar, vorne und
hinten
Kühlergrill Schwarz glänzend
LED-Innenbeleuchtung (Türgriffe innen vorne,
Türtasche vorne, Smartphone-Ablage)
Lackierung: Uni-Lackierung
Ladeanschluss für Schnellladegerät
(CHADEMO)
Ladeanschluss für Standard-Ladegerät (Typ 2)
Ladekabel Mode 3 (T2-T2)
Lenkrad: Lenkrad beheizbar
Lenkrad: Lenkrad höhen-/ tiefenverstellbar
Lenkrad: Lenkrad im 3-Speichen-Design mit
Ledereinfassung
Lenkrad: Multifunktionslenkrad (Tempomat,
Freisprecheinrichtung, Audio,
Sprachsteuerung)
Licht- und Regensensor
Licht: Drittes Bremslicht
Licht: LED Nebelscheinwerfer
Licht: LED-Scheinwerfer mit manueller
Leuchtwertenregulierung
Licht: LED-Tagfahrlicht
Licht: Licht mit Welcome/Coming-Home
Funktion
Licht: Nebelschlussleuchte
Media: 8 Lautsprecher
Media: 8" Touchscreen-Bildschirm mit
Navigationssystem

Media: Apple CarPlay/Android Auto
kompatibel
Media: Bluetooth-Schnittstelle mit
Freisprecheinrichtung
Media: Digitaler Radioempfang (DAB/DAB+)
Media: Head-Up Display
Media: Kombiinstrument mit LCD-Display,
Multi-Informationsanzeige
Media: Mitsubishi Power Sound System
(MPSS)
Media: Smartphone Link Display Audio
Media: USB-Anschluss (2x)
Mittelarmlehne hinten mit Becherhalter
Mittelarmlehne mit Sonnenbrillenablage
Polster: Leder-Ausstattung
Räder: Reifendruckkontrollsystem
Räder: Reifenreparatur-Kit
Rückfahrkamera
Scheiben ab B-Säule abgedunkelt
Scheibenwischer vorne variabel,
intermittierend mit intelligenter Waschanlage
(2-stufig)
Scheinwerfer-Waschanlage
Seitentürgarnitur in Wagenfarbe
Servolenkung elektrisch (EPS)
Sicherheitsgurte 1. Sitzreihe mit Gurtstraffer,
Gurtkraftbegrenzer und Höhenverstellung
Sitze: Beifahrersitz elektrisch verstellbar
Sitze: Fahrersitz elektrisch verstellbar
Sitze: Sitzheizung hinten
Sitze: Sitzheizung vorne
Staufach im Gepäckraumboden
Stosstange hinten Mittlerer Bereich,
Schutzplatte, Wagenfarbe Unterer Bereich
Schwarz glänzend
Terrainmodi: Gravel, Snow und Tarmac
Traktionsbatterie-Kühlsystem
Türgriffe aussen in Wagenfarbe
Türgriffe innen verchromt
Türverkleidung vorne und hinten
Getränkehalter
Türverkleidung vorne und hinten Lederimitat
Türverriegelung von innen (Fahrer)
Wegfahrsperre elektronisch
Windschutzscheibe mit Schallschutz

Optionale Ausstattung

Lackierung: Premium-Metallic-Lackierung

Hinweis: Die effektive Ausstattung kann von der publizierten Ausstattung abweichen



Bemerkungen

5 Jahre Gratis-Service Dieses Auto interessiert Sie? Wir zeigen es Ihnen gerne persönlich. Bitte vereinbaren Sie vorab einen Termin, damit wir es für eine Besichtigung bereitstellen können. Auch mit Leasing möglich. Eintausch aller Marken willkommen. Auf zu neuen Fahrten www.altenburg-garage.ch - Grosse Ausstellung mit allen Mitsubishi-Modellen - Offizieller Mitsubishi-Partner in der Region Baden / Siggenthal - Offizieller i-MiEV und Outlander PHEV Partner - Ersatzwagen und Demowagen Flotte - Modernste Werkstatt - RäderHotel - Kundenwartezone mit gratis W-LAN Die Altenburg-Garage AG ist ein Familienbetrieb seit 1977 lokal verankert. Auf Wunsch bieten wir Ihnen ein Ablieferungspaket für CHF 490.- an, welches eine Tankfüllung, eine Autobahnvignette sowie die administrativen Arbeiten für die Immatrikulation des Fahrzeuges beinhaltet. Die Kreditvergabe ist verboten, falls sie zur Überschuldung führt.

Qualität seit 1977

Profitieren Sie von folgenden Leistungen
beim Occasion-Kauf

- Professionelle Aufbereitung technisch und optisch
- Min. 12 Monate Garantie: Fortlaufende Werksgarantie oder AGVS-Occasionsgarantie
- Beratung zur Finanzierung und Leasing
- Beratung zur Versicherung
- Fahrzeug Eintausch, nutzen Sie unser Eintauschformular für ein Angebot
- Ablieferungspauschale für CHF 450.- als rund um Sorglospaket
- Wir sind auch nach dem Kauf für Sie da!